

Sommaire

Livret 1

Présentation du livret	p.2
Thème N°1 : Signalisation verticale	p.3-12
<ul style="list-style-type: none">- Formes et couleurs des panneaux- Panneaux et limitations de vitesse- Panonceaux et pictogrammes- Balises	
Thème N°2 : Signalisation Horizontale	p.13-18
<ul style="list-style-type: none">- Les lignes au sol- Les voies réservées	
Thème N°3 : Les priorités	p.19-27
<ul style="list-style-type: none">- Les panneaux- Intersections complexes- Feux- Signalisations particulières	
Thème N°4 : Arrêts et stationnements	p.28-35
<ul style="list-style-type: none">- Définitions- Panneaux et lignes jaunes- Le stationnement alterné- Les parkings	
Index	p.36

Livret 2

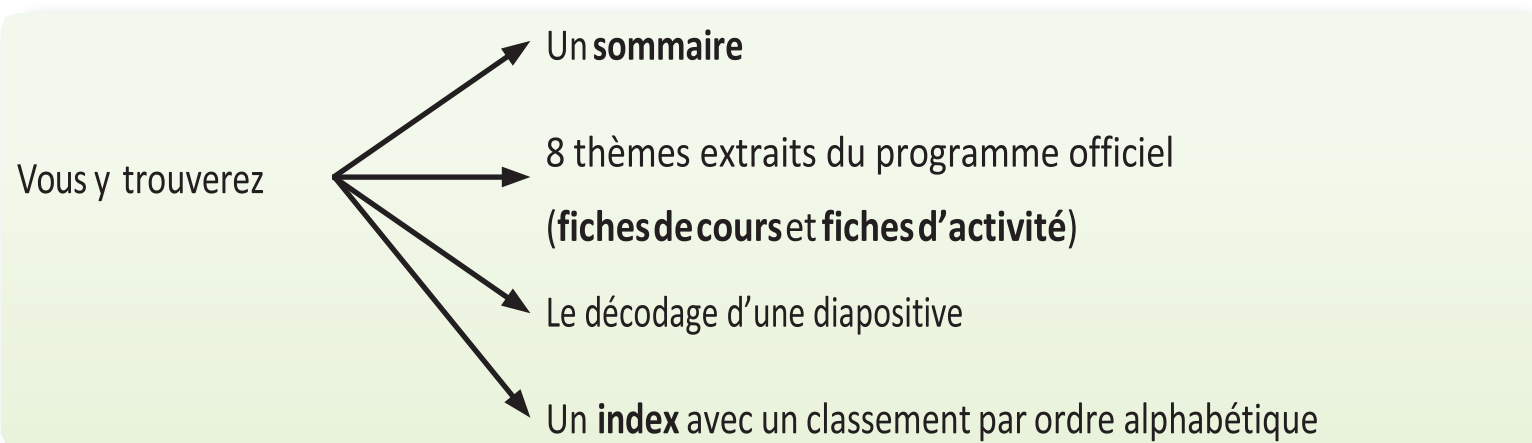
Thème N°5 : L'autoroute	p.2-7
<ul style="list-style-type: none">- Le péage- Les panneaux	
Thème N°6 : La sécurité	p.8-15
<ul style="list-style-type: none">- Les limitations de vitesse- Alcool, drogues- Médicaments, fatigue, téléphone- Conduite dans un tunnel	
Thème N°7 : Le véhicule	p.16-23
<ul style="list-style-type: none">- Eclairage de nuit- Eclairage avec intempéries- Chargement- Pneumatiques- Freins- Nouvelles technologies- Matériel demandé- Contrôle technique	
Thème N°8 : Conduite responsable	p.24-30
<ul style="list-style-type: none">- Les autres usagers- Distances de sécurité- Croisements- Véhicules prioritaires- Conduite citoyenne- Les distances d'arrêt	
Lire une dispositive	p.31-32
Index	p.33
Remerciements	p.34



Présentation

- Ce support pédagogique de soutien à l'apprentissage du code s'inscrit dans un projet global sur la problématique de la mobilité en milieu rural et aux nombreuses difficultés rencontrées, pour accéder au permis de conduire.
- Ce livret « **En route vers le code** » s'adresse à l'origine, au public reçu à Forma.Clé, qui a le projet de passer ou repasser le code de la route, ainsi qu'à ceux qui souhaitent « rafraîchir » leur mémoire...
- Nous avons aussi tenu compte des modifications entrées en vigueur au printemps 2010 avec l'introduction de nouveaux thèmes : écoconduite, code de la rue, usagers vulnérables, tunnel, nouvelles technologies...
- Il a été conçu par une équipe de formateurs dont l'objectif premier a été d'aborder **les notions essentielles du code de la route**. Pour y parvenir, nous avons simplifié les codes de lecture, et nous proposons une approche adaptée et progressive des nombreuses notions à connaître.

Attention ! Ceci n'est qu'une première étape et il sera ensuite indispensable de compléter ces premiers apprentissages par des cours suivis dans une auto-école ou en ligne.



Thème 1

La signalisation verticale



Panneau d'entrée d'agglomération

Cartouche : route départementale

Formes et couleurs des panneaux

Signalisation verticale

Cours n°1



DANGER

- A 50 m en ville
- A 150 m hors agglomération

Sauf



Permanent



Temporaire



INTERDICTION

A partir du panneau



OBLIGATION

A partir du panneau



FIN D'INTERDICTION

(Sauf arrêts et stationnement)



INDICATION

(=Information)



DIRECTION

○ Locale

● Autoroute

● Touristique

● Grandes villes





Interdiction de rouler à plus de 30 Km/h
= Je dois rouler à 30 Km/h maximum



20 Km/h



30 Km/h



50 Km/h



Obligation de rouler à plus de 30 Km/h
= Je dois rouler à 30 Km/h minimum



20 Km/h



30 Km/h



50 Km/h



Indication de rouler à 30 Km/h
= Vitesse **conseillée** à 30 Km/h



20 Km/h



30 Km/h



50 Km/h



Panneau de ZONE

Interdiction de rouler au-dessus de 30 Km/h

- dans la rue où se trouve le panneau
- dans toutes les rues de chaque côté
- jusqu'au panneau de fin de zone



Les panneaux et pictogrammes

Signalisation verticale

Cours n°3

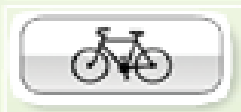
Les deux-roues



Motocyclette



Cyclomoteur



Cycles

Distances



Sur 50 m



A 50 m

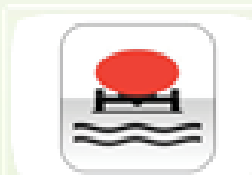


Priorité à droite
et
limitation
à 50 m

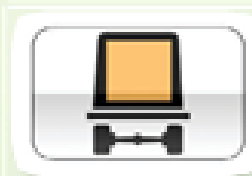
Transports de:



matières
explosives

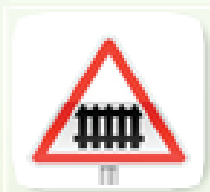


matières
polluantes



matières
dangereuses

Passage à niveau



Avec barrière



Sans barrière

Voie



Détresse



Sans issue
(impasse)

3 balises de virage

Virages



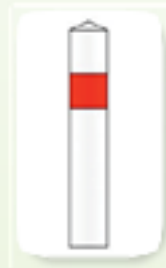
Endroits enneigés



Virages dangereux

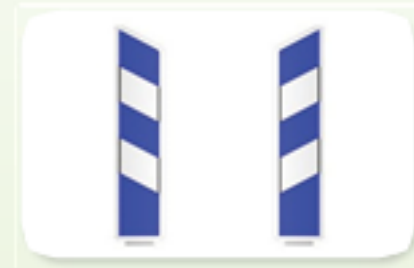


Balise d'intersection



Marque un croisement de route

Balise d'obstacle



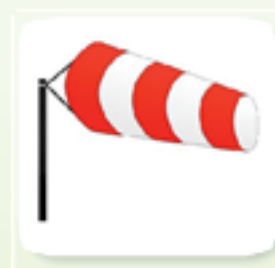
Avant un petit pont, par exemple

Délinéateur



Délimite la chaussée

Manche à air



Indique la force du vent

Tête d'ilot



La flèche indique le côté où l'on doit passer

Cocher la bonne définition

Relier le panneau à sa définition



- Danger
Passage pour piétons
- Ralentir
Sortie d'école uniquement
- Danger
Endroit fréquenté par les enfants



- Interdiction pour tout véhicule à moteur
- Interdiction de dépasser
- Stationnement interdit



- Attention au verglas
- Virage dangereux
- Danger ! Chaussée glissante



- Débouché de cyclistes
à gauche ou à droite



- Piste cyclable
obligatoire pour les
cycles



- Interdit aux cycles



- Piste conseillée
pour les cyclistes

Relier le panneau à sa définition



Descente dangereuse



Risque de traversée d'animaux sauvages **sur 5 Km**



Accès interdit aux véhicules de **+ de 3,50 m** de hauteur



Interdiction de tourner à gauche pour les véhicules de **+ de 6 tonnes**



Ralentisseurs à **150 m** et limitation de vitesse à **30 Km/h**



Danger temporaire à **50 m**
Projection de gravillons



Signalisation verticale

Fiche d'activité n°2



Relier la photo à la balise associée



Manche à air



Virage dangereux



Intersection



Délinéateur



Balise d'obstacle



Virage



Cocher la ou les bonnes définitions

Signalisation verticale

Fiche d'activité n°4



- Limitation de vitesse à 50 Km/h : Oui Non
- Vitesse minimale 50 Km/h : Oui Non
- Je peux rouler à : 40 Km/h 50 Km/h 70 Km/h



- Vitesse conseillée 70 Km/h : Oui Non
- Vitesse minimale 70 Km/h : Oui Non
- Je peux rouler à : 50 Km/h 80 Km/h



- Limitation de vitesse à 30 Km/h : Oui Non
- Vitesse minimale 30 Km/h : Oui Non
- Vitesse obligatoire 30 Km/h : Oui Non
- Je peux rouler à : 20 Km/h 30 Km/h 50 Km/h



- Rue à sens unique : Oui Non
- Obligation d'aller tout droit : Oui Non
- Interdit de faire demi-tour : Oui Non

Cocher la ou les bonnes définitions

Signalisation verticale

Fiche d'activité n°5



J'ai le droit de dépasser à 70 Km/h :

- Oui Non



J'ai le droit de dépasser à 90 Km/h :

- Oui Non



Je n'ai pas le droit de tourner à gauche

Interdiction de tourner à gauche pour les camions

Interdit de faire demi-tour



C'est un itinéraire de substitution

Je suis obligé de prendre cette route

C'est juste un conseil car je pourrai rencontrer travaux, accidents ou bouchons



J'entre dans une agglomération

Je roule sur une nationale

Je n'ai pas le droit de klaxonner

Ma vitesse est limitée à 30 Km/h



Je peux aller à Lyon par la route ou l'autoroute

Je suis sur l'autoroute

Je ne suis pas sur l'autoroute



Danger permanent

Danger temporaire

Chaussée rétrécie à droite, à gauche ou des 2 côtés

Thème 2

La signalisation horizontale (Marquage au sol)



La Chaussée (voie + accotement)

Les lignes de rives

L'accotement



Les lignes au sol



Ligne continue :

Je ne dépasse pas !



Ligne discontinue :

Je peux dépasser.
(avec précaution)

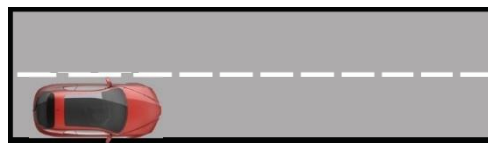


Lignes mixtes :

Je peux dépasser.



Je ne dois pas dépasser.



Ligne de dissuasion :

Je ne dépasse pas (sauf véhicules lents roulants à moins de 60 Km/H)



Je dois m'arrêter à la ligne d'effet des feux.
(voir marquage au sol)

Les flèches directionnelles



Je **dois** prendre :

- La voie de droite si je vais à droite
- La voie de gauche si je vais à gauche

Les flèches de rabattement (3 flèches)

Je dois me rabattre

Je n'ai plus le droit de dépasser, dès la première flèche



Je vais trouver une ligne continue
(après la 3^{ème} flèche)

Les lignes de rives (au bord de la route)



IMPORTANT : Ligne continue à gauche = Route en sens unique

Ligne discontinue = Route dans les 2 sens

Les lignes jaunes (Travaux)



Si 2 couleurs sur la route,
Je dois suivre la couleur
jaune

Les voies réservées

Signalisation horizontale

Cours n°3

Voie réservée aux véhicules lents



Ligne continue ou discontinue large
Je peux circuler si je roule à 60Km/H ou moins

Bande cyclable



Je ne dois pas circuler, m'arrêter, stationner
Je peux juste franchir la voie
Je n'ai pas la priorité

Couloir réservé aux bus



Je n'ai pas le droit de :
- stationner ou m'arrêter
- circuler

Je peux juste franchir la voie
Je n'ai pas la priorité

Traversée de voie de bus ou tram



Damiers blancs

Mettre une croix dans la bonne case

Signalisation horizontale

Fiche d'activité n°1



Je peux dépasser par la gauche Autorisé					
Je peux dépasser par la droite Autorisé					
J'évite de dépasser Déconseillé					
Je ne dois pas dépasser Interdit					

Cocher la ou les bonnes réponses

Signalisation horizontale

Fiche d'activité n°2



Je suis bien placé pour

- Aller tout droit :

Oui

Non

- Tourner à droite :

Oui

Non



La chaussée est à sens unique :

Oui

Non

La chaussée est à double sens :

Oui

Non



Je peux dépasser le cycliste :

Oui

Non

La signalisation au sol me permettrait de dépasser le cycliste :

Oui

Non

Thème 3

Les priorités



Bande cyclable : non autorisée aux véhicules à moteurs

Panneau de priorité à droite

Les panneaux (1)

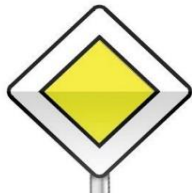
Les priorités

Cours n°1



PRIORITE PONCTUELLE

Je suis prioritaire **seulement** à la prochaine intersection



ROUTE A CARACTERE PRIORITAIRE

Je suis prioritaire **à toutes les intersections** ;
Je trouve le panneau tous les 5 Km



PRIORITE DE PASSAGE DE VOTRE COTE

Je suis prioritaire, sauf si le véhicule venant en face est engagé



JE N'AI PAS LA PRIORITE

Je dois laisser le passage à la voiture en face



Les panneaux (2)

Les priorités

Cours n°2



LE STOP

Je dois m'arrêter à la ligne blanche
Je laisse le passage à gauche et à droite
La ligne blanche au sol est continue



LE CEDEZ LE PASSAGE

Je dois laisser le passage à gauche et à droite
Je ralentis
Je ne suis pas obligé(e) de m'arrêter -si la chaussée est libre
La ligne blanche est discontinue



LA PRIORITE A DROITE ou INTERSECTION SANS PANNEAU

Je dois laisser le passage au véhicule venant de droite
Pas de marquage au sol



CARREFOUR A SENS GIRATOIRE

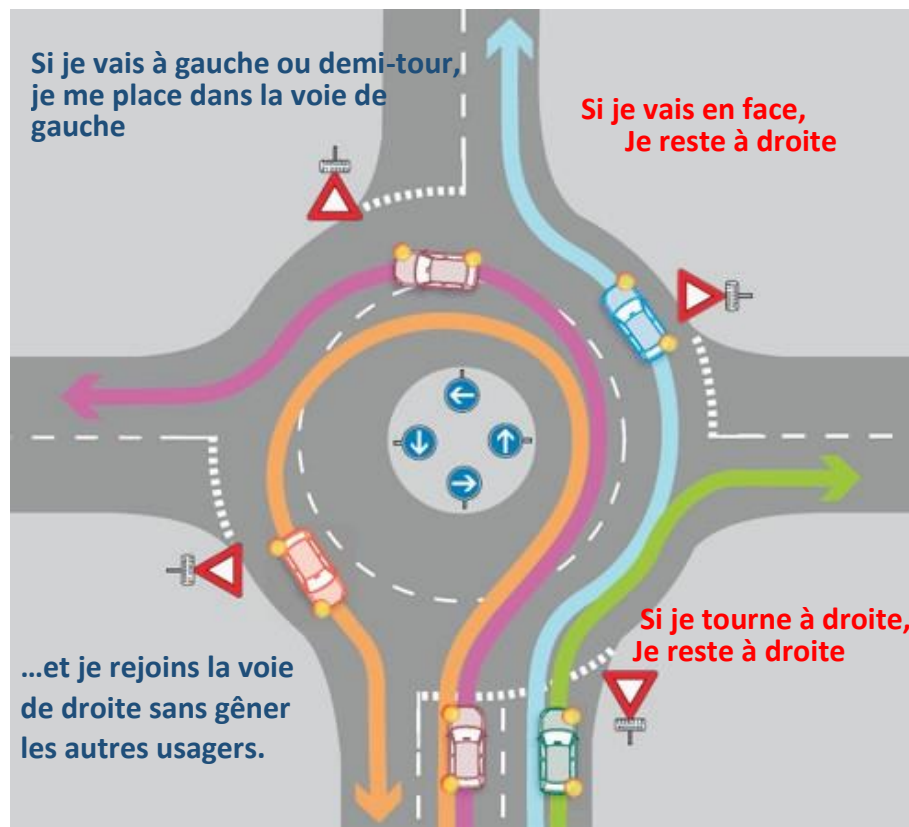
Je dois laisser le passage au véhicule venant de gauche



- **Rond-point**

Je cède le passage pour entrer dans un rond-point.

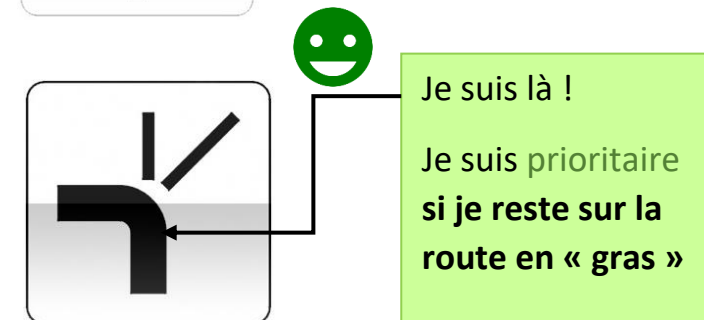
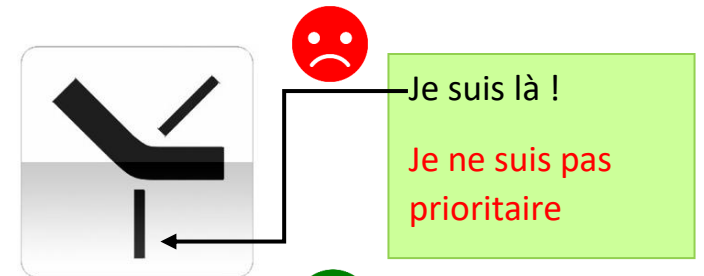
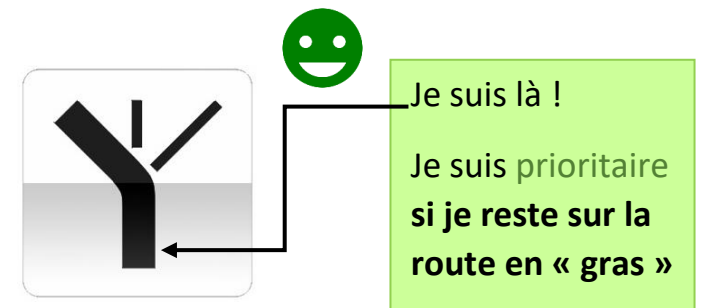
J'annonce ma sortie avec mon clignotant.



Important : si je ne sais pas où je sors, je me place à droite !

Intersections avec panneau

*Je circule sur la route représentée par le trait vertical du bas : **Gras = prioritaire***

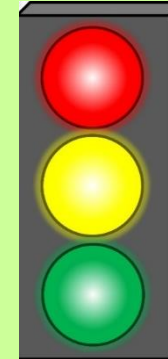


Les feux

Les priorités

Cours n°4

- **Feu rouge**
Je m'arrête toujours même clignotant !
- **Feu orange**
Je m'arrête sauf en cas d'urgence
- **Feu vert**
Je passe sauf si je risque de bloquer la circulation



IMPORTANT : Si les feux sont éteints ou clignotants :



1) S'il y a un panneau en dessous :

Je suis l'information donnée

Ex. ici, je cède le passage à la voiture blanche



2) S'il n'y a pas de panneau :

J'applique toujours la règle de **priorité à droite**

Les signes des agents

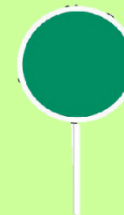


Bras levés de face ou de dos :
Je dois m'arrêter !



De profil :
Je passe

Les piquets mobiles



Je respecte les indications
inscrites sur les piquets
mobiles

Vert = je passe

Rouge = je m'arrête

Le feu orange clignotant



Je ralentis et je passe
avec prudence

Cocher la ou les bonnes réponses

Les priorités

Fiche d'activité n°1



Je m'arrête avant le passage piéton :

Oui

Non

Je ralentis et je passe :

Oui

Non

C'est une priorité à droite :

Oui

Non



Je suis obligé de m'arrêter au panneau :

Oui

Non

Je cède le passage si un véhicule arrive :

Oui

Non

Je klaxonne :

Oui

Non



Je suis prioritaire :

Oui

Non

Je cèderais le passage à droite à la prochaine intersection :

Oui

Non

L'intersection est à :

150 m

50 m



Je fais des appels de phare et je passe :

Oui

Non

J'ai la priorité :

Oui

Non

Je laisse le passage car c'est une priorité à droite :

Oui

Non

Cocher la ou les bonnes réponses

Les priorités

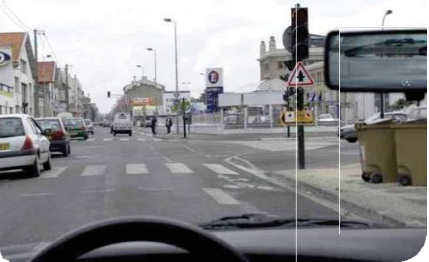
Fiche d'activité n°2



- Je dois m'arrêter obligatoirement : Oui Non
- Je cède le passage à l'entrée du rond-point : à droite à gauche
- Je tourne à gauche avant la flèche : Oui Non



- Je suis prioritaire ; je passe : Oui Non
- Je m'arrête avant de passer : Oui Non
- Je ralentis : Oui Non



- Je passe car je suis prioritaire : Oui Non
- Je m'arrête avant les passages pour piétons : Oui Non
- Je m'arrête après les feux pour laisser la priorité à droite : Oui Non



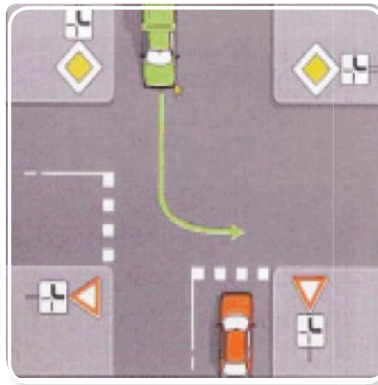
J'arrive en face


- Je dois m'arrêter : Oui Non
- Je peux passer : Oui Non
- Je klaxonne car je ne comprends pas la situation : Oui Non

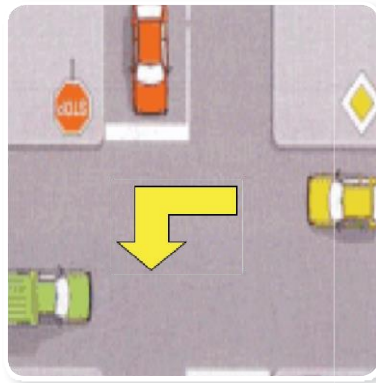
Donner l'ordre de passage des voitures : 1, 2,3




Les priorités

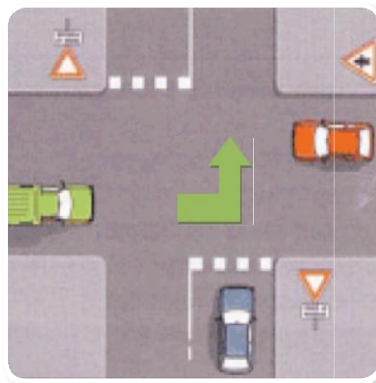
Fiche d'activité n°3



-  N°
-  N°



-  N°
-  N°
-  N°



-  N°
-  N°
-  N°

Thème 4

Arrêts et stationnements



Zone bleue

Disque de stationnement obligatoire

Zone de stationnement



L'arrêt :

Je dois rester à côté du véhicule

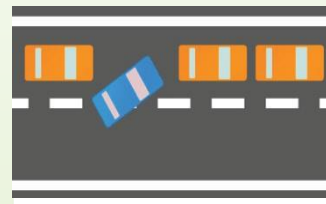
Exemple : montée ou descente de passagers,
chargement et déchargement...

Je n'ai pas le droit de gêner des voitures stationnées

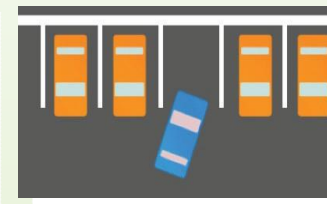


Le stationnement :

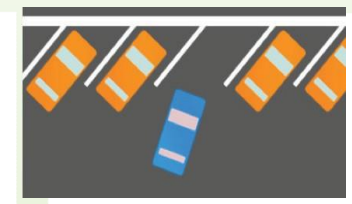
Je ne suis pas obligé de rester à côté du véhicule



en créneau



En bataille



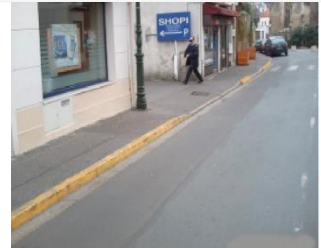
en épi



Arrêt et stationnement interdits

à partir du panneau (après le panneau) du côté du panneau

jusqu'à la prochaine intersection



Stationnement interdit / Arrêt autorisé

à partir du panneau du côté du panneau

jusqu'à la prochaine intersection



Stationnement interdit / Arrêt autorisé

du 1^{er} au 15 du mois du 16 au 31
du mois

à partir du panneau, du côté du panneau jusqu'à la
prochaine intersection

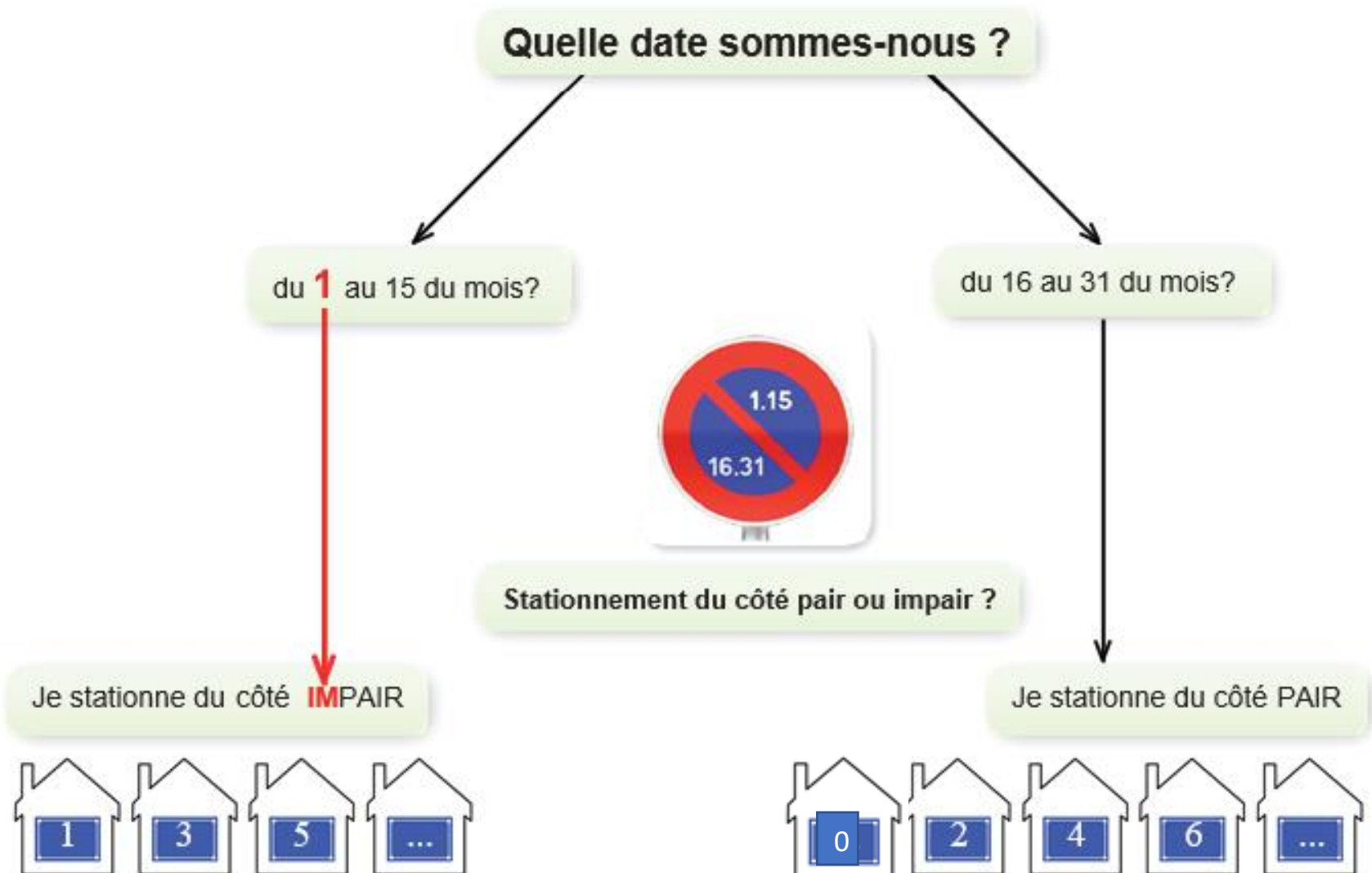
Le changement de côté s'effectue entre 20h30 et 21h



Lecture du stationnement alterné

Arrêts et stationnements

Cours n°3



Les parkings

Arrêts et stationnements

Cours n°4



Parking en zone bleue

Disque obligatoire
Durée limitée Gratuit



Parking avec horodateur

Ticket apparent
Durée limitée Payant



Parking relais

Pour stationner son véhicule près des transports en commun



J'ai le droit de stationner au même endroit pendant 7 jours (maximum)

Cocher la ou les bonnes réponses

Arrêts et stationnements

Fiche d'activité n°1



A droite :

Je peux stationner :

Oui Non

Je peux m'arrêter :

Oui Non

Je dois mettre un disque :

Oui Non



Je suis en « zone bleue » :

Oui Non

C'est un stationnement payant :

Oui Non

La durée est limitée :

Oui Non



Ma voiture est bien stationnée :

Oui Non

Je peux être « à cheval sur le trottoir » :

Oui Non

C'est interdit de stationner :

Oui Non

Cocher la ou les bonnes réponses

Arrêts et stationnements

Fiche d'activité n°2



Je me stationne en

- Créneau :** Oui Non
Bataille : Oui Non
Épi : Oui Non



Je peux stationner

- Avant le panneau : Oui Non
A partir du panneau : Oui Non

Je peux m'arrêter

- Avant le panneau : Oui Non
A partir du panneau : Oui Non



Je peux stationner

- Avant le panneau : Oui Non
A partir du panneau : Oui Non

Je peux m'arrêter

- Avant le panneau : Oui Non
A partir du panneau : Oui Non

Cocher la ou les bonnes réponses

Arrêts et stationnements

Fiche d'activité n°3



Après le panneau, est-ce que je peux **m'arrêter** ?

Oui Non

Après le panneau, est-ce que je peux **stationner** ?

Oui Non



Nous sommes **le 13 du mois** :

Est-ce que je peux stationner ?

Oui Non

Est-ce que je peux m'arrêter ?

Oui Non



Est-ce que je peux stationner devant le **193**,

rue des Alouettes, **aujourd'hui** ?

Oui Non

Est-ce que je peux stationner devant le **14**, rue des Echettes, **le 3 décembre** ?

Index

Accotement	L1(13)L2(6)	Disque	L1(28)	Péage	L2(2-3-6)
ABS	L2(20)	Distance d'arrêt	L1(6)L2(28)	Pictogramme	L2(14)
AFU	L2(20)	Distance de sécurité	L1(6)L2(26)	Pneu	L2(19-23)
Agents	L1(24)	Drogue	L2(10)	Pollution	L2(27-30)
Aire de repos	L2(5-7)	Eclairage	L2(17-18-22)	Poste d'appel téléphonique	L2(4)
Aire piétonne	L2(26)	Eco voiturage	L2(27)	Priorités	L1(6-19-20-23)
Alcool	L2(10-11-13-14)	Eco partage	L2(27)	Priorité à droite	L1(6-19-21-23-25)
Ampoule	L2(20-23)	Entretien	L2(16)	Réfléchissant	L2(19)
Arrêt	L1(28-29)L2(27-28)	ESP	L2(20)	Rond point	L1(22-26)
Balises	L1(7-10)	Ethylotest	L2(8-13-20)	Route à accès réglementée	L2(7)
Bande cyclable	L1(16-19)	Etiquette d'énergie	L2(21)	Sécurité	L2(8-10-12)
Bande d'arrêt d'urgence	L2(4-7)	Extincteur	L1(6)	Sens giratoire	L1(21-22)
Bifurcation	L2(4-6-7)	Feux	L1(23)L2(12-22)	Signalisation verticale	L1(3-4-5)L2(31)
Borne d'appel d'urgence	L2(12)	Flèches directionnelle	L1(15)	Sortie d'autoroute	L2(2-5)
Bornes d'autoroute	L2(5)	Flèches de rabattement	L1(15)	Stationnement interdit	L1(8-30-33)
Brouillard	L2(18-22)	Freins	L2(20-27)	Stationnement alterné	L1(31)
Carrefour à sens giratoire	L1(21)	Horodateur	L1(32)	Stop	L1(21)
Cartouche	L1(3)	Intempéries	L2(18)	Substitution (itinéraire)	L1(12)
Cédez le passage	L1(21-23)	Interdiction	L1(4-5-8)L2(21)	Télépéage	L2(3)
Chargement	L1(29)L2(19-27-28)	Intersections	L1(7-10-21-22-25)	Téléphone	L2(4-11)
Chaussée	L1(7-8-12-13-18)	Issue de secours	L2(12)	Temps de réaction	L2(10)
Conduite accompagnée	L2(9)	Lignes continues	L1(14-15)	Tête d'îlot	L1(7)
Conduite citoyenne	L2(24-27-31)	Lignes discontinues	L1(14-15-21)	Transport de matières	L1(6)
Conduite probatoire	L2(9)	Lignes de dissuasion	L1(14)	Tunnel	L2(12)
Consommation carburant	L2(19-30)	Lignes mixtes	L1(14)	Véhicules encombrants	L2(25)
Contrôle technique	L2(21-23)	Lignes de rive	L1(13-15)	Véhicules prioritaires	L2(25)
Co voiturage	L2(27)	Lignes jaunes	L1(15)	Visibilité	L2(31-32)
Croisement	L1(7)L2(17-22-25)	Lignes d'effet de feux	L1(14)	Vitesse	L1(5-11)L2(11-31)
Danger	L1(4-9-12)L2(11)	Limitation de vitesse	L1(5-6-8-11)L2(8-15)	Voie vert	L2(26)
Délinéateur	L1(7)	Manche à air	L1(7)	Voie sans issue	L1(6)
Demi tour	L1(12)	Medicament	L2(9-11-14-6-5)	Voie (réservées) véhicules	L1(16)
Dépassement	L1(8)	Niche de sécurité	L1(20)	Voies (réservées) bus	L1(16)
Détresse	L1(6)	Obligation	L1(4-5)	Voies (réservées) cycles	L1(16)
Deux roues motocyclette	L1(6)	Paiement autoroute	L2(3)	Zone bleue	L1(5-28-32-33)L2(29)
Deux roues cyclomoteur	L1(6)	Panneaux	L1(3-19)	Zone de rencontre	L1(5)L2(26-29)
Deux roues cycle	L1(6-8)	Panonceaux	L1(22)		
Diapositive	L2(31-32)	Parcking relais	L1(32)		
Direction	L1(4)	Passage à niveaux	L1(6)		

L1 = livret 1
L2 = livret 2

